

RESTRUCTURATION DU CENTRE SOCIO-CULTUREL

COMMUNE GANDRANGE (MOSELLE)

Maître d'ouvrage :

Commune de Gandrange
Mairie - 17, rue des écoles BP 20 - 57175 Gandrange
Assistance à Maître d'ouvrage A.V.P. :
CESTE S.A.

Maître d'oeuvre :

architecture et urbanisme durables



Laurent KOWALSKI
Architecte D.P.L.G. - urbaniste

Raymond POINSAINT
Economiste de la construction

Bureaux d'Etudes :

BET Structure: STRUCTURE 3000
BET Fluides: CITEL
BET Acoustique: ACOUSTIQUE SERIAL
BET Cuisine: ECOTRAL

Bureau de controle: SOCOTEC
S.P.S.: B.E.C.S.
O.P.C.: STRUCTURE 3000

Mission : base MOP + EXE

Programme :

Restructuration générale sur 3 niveaux et extension du centre socio-culturel à Gandrange, Place J. Wiedenkeller.

- Extension de la scène avec accès arrière par plateforme élévatrice.
 - Création d'un podium mobile accessible aux PMR avec rangements, coulisses, loges, salon d'artistes et divers locaux techniques.
 - Restructuration de la grande salle avec mur mobile acoustique de fractionnement, de l'entrée, de la cuisine, du bar et des sanitaires.
- Ces travaux comprenant les mises aux normes: incendie, hygiène, sécurité, acoustique et handicapé.

N.B.: ce bâtiment entre dans le périmètre des Monuments Historiques.

Montant des travaux : 2 358 197,79 € HT

SHON. : 4695 m²

Calendrier : début de l'étude: mai 2005

début des travaux: mars 2006

réception de l'ouvrage: oct. 2007

Entrée du bâtiment



Plan du rez - de - chaussée



Perspective rue des Ecoles



architecture et urbanisme durables
Laurent KOWALSKI architecte dplg urbaniste - Raymond POINSAINT économiste de la construction





Vue sur scène grande salle



Hall d'entrée - accueil



Accueil - vestiaires dans le hall



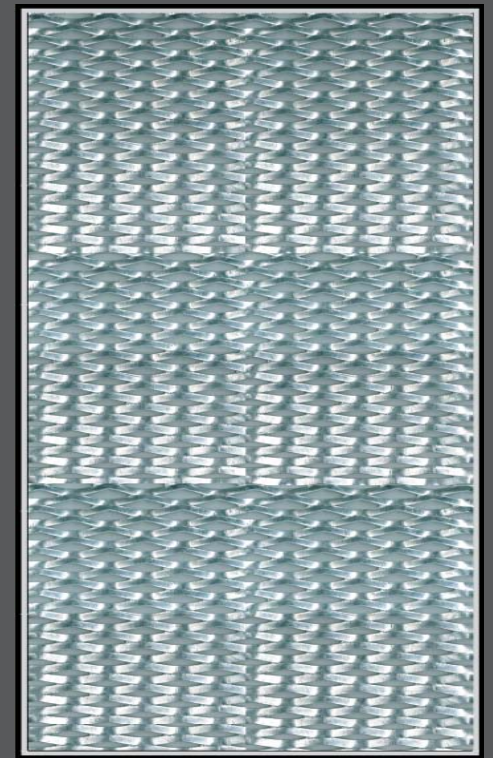
Coupe longitudinale



Vue sur entrée grande salle



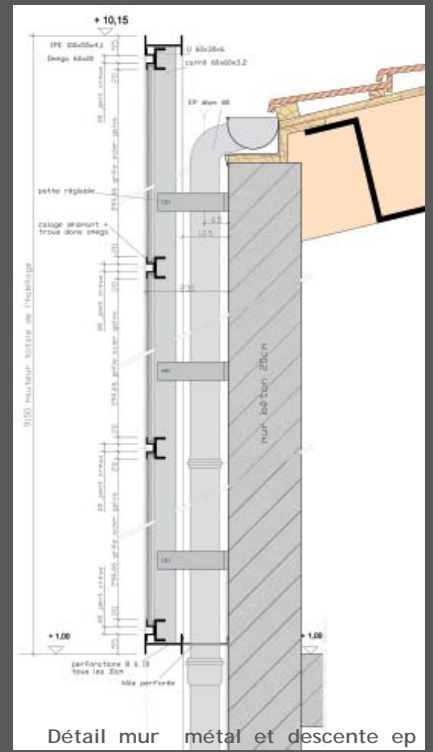
Cuisine



1 trame grille acier galvanisé

Vue sur panneau acoustique grande salle







Grande salle sous balcon intérieur



Extension - arrière scène



Mur acoustique grande salle



Grande salle - animation



B a r